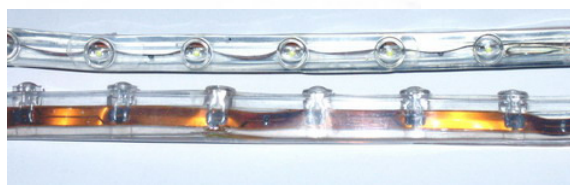
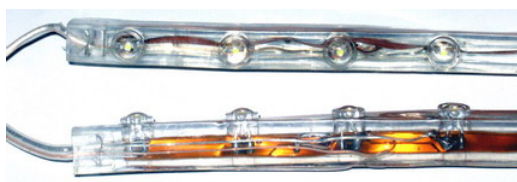
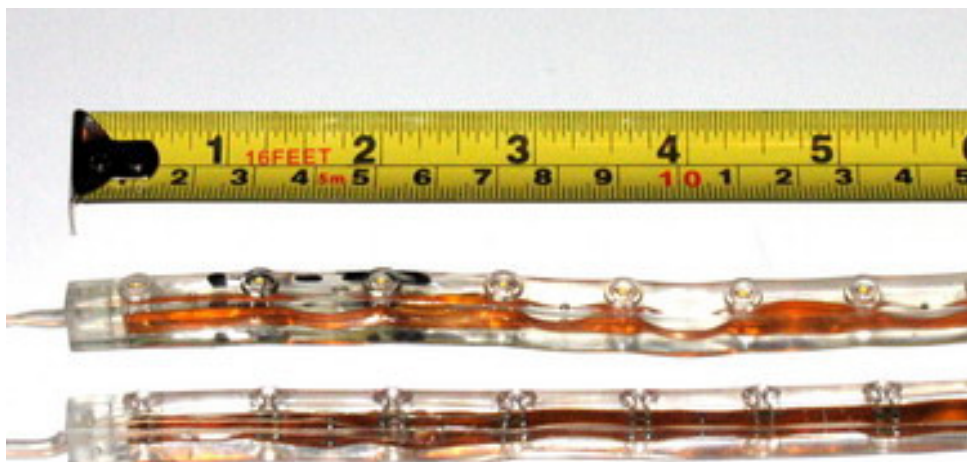


LED VALO: CF-x. VALOLETKU, PVC



TEKNISET TIEDOT

- Käyttöjännite 12 V (tasajännite)
- Vesitiivis, taipuisa kaikkiin suuntiin
- Max. Taivutussäde: sivusuunta 2 cm, korkeussuunta 15 cm
- Pituus 600 mm
- Leveys n. 8 mm
- Paksuus ("korkeus") n. 12 mm
- Materiaali: PVC
- 30 kpl tasapäisiä LED:ejä (ei linssiä!)
- Antaa tasaisen valon jossa LED:ien paikka ei ole erotettavissa.
- Käyttölämpötila -30...+50 astetta
- Nopea ja helppo asentaa liimaamalla
- LED:ien väli n. 20 mm
- Valon avautumiskulma n XX astetta.
- Johdot letkun kummassakin päässä, valoja on helppo ketjuttaakeskenään.
- Virrankulutus n. 180 mA @ 12 Vdc
- Elinikäodote 50 000 tuntia (min)
- Valkoisen värisävyt: lämmin ja kylmän valkoinen
- Saatavana tilauksesta: punainen, sininen ja vihreä.

VALOMÄÄRÄ, MITTAUSTULOKSET

MALLI	0,5 m	1,0 m
CF-M	lx	lx
CF-W	lx	lx

Mittaustulokset puuttuvat toistaiseksi.

MAAHANTUOJA JA LISÄTIEDOT:

Limic Oy
0400 125 605
www.limic.fi

Limic Oy

TÄMÄ DOKUMENTTI ON
ON VIELÄ DRAFT!

OIKEUS MUUTOKSIIN PIDETÄÄN!